

Simon | 73 Loft



SOBRESALIENTE EN DISEÑO

Una serie que se adapta a las nuevas tendencias en decoración para espacios que requieran instalaciones de **superficie** y manteniendo un alto nivel de integración estética.

Está diseñada con un mínimo de grosor para que no sobresalga mucho de la pared y está disponible en tres acabados: blanco, grafito y aluminio mate.

Se trata de una serie de montaje rápido, segura que ofrece una amplia gama de funciones y elementos de diseño que facilitan su integración estética.

Marcos	150
Mecanismos monobloc	151
Mecanismos	152
Tomas de corriente	154
Datos / imagen / audio	155
Varios	157

DISPONIBLE EN 3 ACABADOS



BLANCO



GRAFITO



ALUMINIO

MECANISMO EXTRA PLANO PARA INTEGRARLO EN LA PARED



COLLARÍN TRANSPARENTE

Collarín transparente en las bases de enchufe para dar una sensación visual de menor profundidad



INTEGRACIÓN

Integración en instalaciones de superficie con canal y tubo



MECANISMOS PRECABLEADOS

Ahorro de tiempo



Marcos

ACABADO ▶ -60 Blanco -62 Grafito -63 Aluminio

MARCOS, ZÓCALOS SIMON 73 LOFT

MEDIDAS MARCOS
 Marco 1 elemento, 75x75 mm
 Marco 2 elementos horizontal, 75x146 mm
 Marco 2 elementos vertical, 75x146 mm

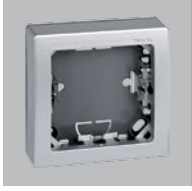
MEDIDAS MARCOS
 Marco 3 elementos horizontal, 75x217 mm
 Marco 3 elementos vertical, 75x217 mm



REFERENCIA	DESCRIPCIÓN
73610-60	Marco 1 elemento blanco
73620-60	Marco 2 elementos horizontal blanco
73621-60	Marco 2 elementos vertical blanco
73630-60	Marco 3 elementos horizontal blanco
73631-60	Marco 3 elementos vertical blanco



REFERENCIA	DESCRIPCIÓN
73610-62	Marco 1 elemento grafito
73620-62	Marco 2 elementos horizontal grafito
73621-62	Marco 2 elementos vertical grafito
73630-62	Marco 3 elementos horizontal grafito
73631-62	Marco 3 elementos vertical grafito



REFERENCIA	DESCRIPCIÓN
73610-63	Marco 1 elemento aluminio
73620-63	Marco 2 elementos horizontal aluminio
73621-63	Marco 2 elementos vertical aluminio
73630-63	Marco 3 elementos horizontal aluminio
73631-63	Marco 3 elementos vertical aluminio



REFERENCIA	DESCRIPCIÓN
UNEX 80882-2	Adaptador para canal zócalo 80 UNEX® Blanco
UNEX 80882-03	Adaptador para canal zócalo 80 UNEX® Aluminio



REFERENCIA	DESCRIPCIÓN
UNEX 78860-2	Adaptador para molduras 78 UNEX®

Mecanismos monoblock

ACABADO ▶

-50
Blanco


-53
Aluminio

MECANISMOS BÁSICOS


REFERENCIA	DESCRIPCIÓN	Intesidad máx	Alimentación	Embornamiento
73201 -50 	Conmutador	10 AX	250 V~	Tornillo
73150 -50 	Pulsador	10A	250 V~	Tornillo



BASES DE ENCHUFE

REFERENCIA	DESCRIPCIÓN	Intesidad máx	Alimentación	Embornamiento
73431 -50 	Base de enchufe bipolar con dispositivo de seguridad	16 A	250 V~	Tornillo




REFERENCIA	DESCRIPCIÓN	Intesidad máx	Alimentación	Embornamiento
73432 -50 	Base de enchufe con toma de tierra lateral Schuko, con dispositivo de seguridad	16 A	250 V~	Tornillo



REFERENCIA	DESCRIPCIÓN	Intesidad máx	Alimentación	Embornamiento
73433-50	Base de enchufe doble precableada con toma de tierra lateral Schuko, con dispositivo de seguridad	16 A	250 V~	Tornillo



TOMAS DE TELÉFONO

REFERENCIA	DESCRIPCIÓN	Embornamiento
73481 -50 	Toma de teléfono RJ-12, con 6 contactos	Cumple reglamento ICT Tornillo



ADAPTADOR

REFERENCIA	DESCRIPCIÓN
73088-50	Adaptador para mecanismos Simon 27



SIMON 73 LOFT

MECANISMOS

Mecanismos

ACABADO ▶

-60 Blanco	-62 Grafito	-63 Aluminio
---------------	----------------	-----------------

MECANISMOS DE MANDO

MECANISMOS DE MANDO

REFERENCIA	DESCRIPCIÓN	Intesidad máx	Alimentación	Embornamiento
73101-39	Interruptor unipolar	10 AX	250 V~	Rápido
73201-39	Conmutador	10 AX	250 V~	Rápido
73251-39	Conmutador "cruce"	10 AX	250 V~	Rápido

+TECLA

73010 -60 **-62** **-63**

REFERENCIA	DESCRIPCIÓN	Intesidad máx	Alimentación	Embornamiento
73131-39	Interruptor bipolar	16 AX	250 V~	Rápido

+TECLA

73023 -60 **-62** **-63**

REFERENCIA	DESCRIPCIÓN	Intesidad máx	Alimentación	Embornamiento
73150-39	Pulsador	10A	250 V~	Rápido

+TECLA

73017 -60 -62 -63	Campana
73018 -60 -62 -63	Luz
73010 -60 -62 -63	Neutro

MECANISMOS DOBLES

REFERENCIA	DESCRIPCIÓN	Intesidad máx	Alimentación	Embornamiento
73398-39	Grupo de 2 interruptores	10 AX	250 V~	Rápido

+TECLA

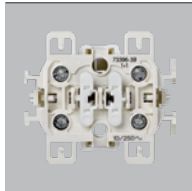
73023 -60 **-62** **-63**

152

simon Catálogo General 2016 - N° 100



ACABADO ▶	-60 Blanco	-62 Grafito	-63 Aluminio
-----------	---------------	----------------	-----------------

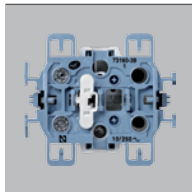


REFERENCIA	DESCRIPCIÓN	Intesidad máx	Alimentación	Embornamiento
73396-39	Grupo de 2 pulsadores	10A	250 V~	Rápido

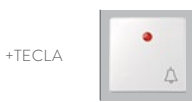


73028	-60 -62 -63
--------------	-------------

MECANISMOS LUMINOSOS



REFERENCIA	DESCRIPCIÓN	Intesidad máx	Alimentación	Embornamiento
73160-39	Pulsador con luminoso incorporado	10A	250 V~	Rápido



73015	-60 -62 -63	Campana
73016	-60 -62 -63	Luz
73011	-60 -62 -63	Neutro

SIMON 73 LOFT

TOMAS DE CORRIENTE

Tommas de corriente

ACABADO ▶

-60 Blanco -62 Grafito -63 Aluminio -67 Grafito


BASES DE ENCHUFE

BASES DE ENCHUFE

REFERENCIA	DESCRIPCIÓN	Intesidad máx	Alimentación	Embornamiento
73431-39	Bipolar	16A	250V-	Tornillo

+TAPA  **73040** -60 ~~-62~~ ~~-63~~
Con dispositivo de seguridad

REFERENCIA	DESCRIPCIÓN	Intesidad máx	Alimentación	Embornamiento
73432-39	Bipolar, con toma tierra lateral Schuko	16A	250V-	Tornillo

+TAPA  **73041** -60 ~~-62~~ ~~-63~~ Con dispositivo de seguridad
73041 ~~-67~~ Para identificación de circuitos especiales, con dispositivo de seguridad

BASES DE ENCHUFE INTERNACIONALES (PARA EXPORTACIÓN)

REFERENCIA	DESCRIPCIÓN	Intesidad máx	Alimentación	Embornamiento
73458-39	Bipolar, con toma tierra de espiga "sistema francés"	16A	250V-	Tornillo

+TAPA  **73068** -60 ~~-62~~ ~~-63~~
Con dispositivo de seguridad

154 | **simon** Catálogo General 2016 - N° 100

Datos/imagen/audio

ACABADO ▶

-60
Blanco

-62
Grafito

-63
Aluminio

TOMAS TV/RJ/MULTIMEDIA

TOMAS DE TELEVISIÓN PARA SATÉLITE NO MODULAR



REFERENCIA	DESCRIPCIÓN	Embornamiento
73486-69	Toma R-TV+SAT - única	Cumple reglamento ICT Tornillo
73487-69	Toma R-TV+SAT - intermedia	Cumple reglamento ICT Tornillo
73488-69	Toma R-TV+SAT - final	Cumple reglamento ICT Tornillo

Conectores art.º 10498-31 y 10499-31, en Material Diverso

Esquemas: ver pág. 654

+TAPA



73053 -60 -62 -63

TOMAS DE TELÉFONO - SIMON 73 LOFT



REFERENCIA	DESCRIPCIÓN	Embornamiento
73480 -60 -62 -63	Con 4 contactos, para conector RJ-11	Cumple reglamento ICT Tornillo
73481 -60 -62 -63	Con 6 contactos, para conector RJ-12	Cumple reglamento ICT Tornillo

ADAPTADORES INFORMÁTICOS SIMON 73 LOFT



REFERENCIA	DESCRIPCIÓN	Embornamiento
73585 -60 -62 -63	Soporte con 1 conector RJ-45 Categoría 5e tool less (conector incluido)	Tornillo



REFERENCIA	DESCRIPCIÓN	Embornamiento
73085 -60 -62 -63	Soporte con anclaje para 1 conector RJ-45 Keystone (AMP, BRAND-REX, KRONE...) Compatible con Art.75540.	Tornillo

+CONECT



75540-39
Conector RJ-45 AMP. Cat. 5e



ACABADO ▶	-30 -60 Blanco	-31 Marfil	-32 -62 Grafito	-63 Aluminio	-37 Naranja
-----------	-------------------	---------------	--------------------	-----------------	----------------

REFERENCIA	DESCRIPCIÓN	Embornamiento
73086 -60 62 63	Soporte para 2 conectores RJ-11/12 o RJ 45 Keystone (AMP, BRAND-REX, KRONE...) Compatible con Art.75540 y 75528 (Se necesita módulo universal)	Tornillo



75001-39	Módulo universal
75540-39	Conector RJ-45 AMP. Cat. 5e

75000-39	Módulo universal
75528-39	Conector RJ-11/12 (SL)

REFERENCIA	DESCRIPCIÓN	Embornamiento
73593 -60 62 63	Soporte con anclaje para 1 conector RJ-45 AVAYA. Compatible con Art. 75542	Tornillo



75542 -60 31 32 37	Conector RJ-45 AMP. Cat. 5e * Color naranja para identificación de circuitos especiales
--	--

Varios

ACABADO ▶

-60
Blanco

-62
Grafito

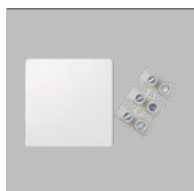
-63
Aluminio

TAPA CIEGA




REFERENCIA	DESCRIPCIÓN
73800 -60 -62 -63	Tapa ciega

REGLETA DERIVACIÓN



REFERENCIA	DESCRIPCIÓN
73805 -60 -63	Regleta de derivación, 3 bornes con tapa



Simon | 73

La serie Simon 73
superficie la podéis
encontrar en la página 312